

BŪVES EKSPLIKĀCIJA

Būves kopējā platība (kv.m.): 450.5

Būves lietderīgā platība (kv.m.): 416.5

Dzīvokļu kopējā platība (kv.m.): 416.5

Dzīvokļu platība (kv.m.): 416.5

Dzīvojamā platība (kv.m.): 280.6

Dzīvokļu palīgtelpu platība (kv.m.) 135.9

Dzīvokļu ārtelpu platība (kv.m.) 0

Nedzīvojamo telpu platība (kv.m.) 0

Nedzīvojamo iekštelpu platība (kv.m.) 0

Nedzīvojamo ārtelpu platība (kv.m.) 0

Būves koplietošanas palīgtelpu platība (kv.m.) 34

Koplietošanas iekštelpu platība (kv.m.) 34

Koplietošanas ārtelpu platība (kv.m.) 0

Telpu grupas numurs: 001

Telpu grupas adreses numurs: 1

Telpu grupas izmantošanas veids: 1122 Triju un vairāku dzīvokļu mājas dzīvojamā telpu grupa

Telpu grupas platību eksplikācija:

Dzīvokļa kopējā platība (kv.m.): 47.1

Dzīvokļa platība (kv.m.): 47.1

Dzīvojamā platība (kv.m.): 31.1

Dzīvokļa palīgtelpu platība (kv.m.): 16

Dzīvokļa ārtelpu platība (kv.m.): 0

Telpu grupas telpu eksplikācija:

Skaits	Telpas numurs	Telpas nosaukums	Telpas veids	Telpas platība (kv.m.)	Telpas augstums (m)	Patvaļīgās būvniecības pazīme
1	1	Dzīvojamā	Dzīvojamā telpa	18.5	3	
1	2	Dzīvojamā	Dzīvojamā telpa	12.6	3	
1	3	Virtuve	Dzīvokļa palīgtelpa	6.7	3	
1	4	Savienotā sanitārtehniskā telpa	Dzīvokļa palīgtelpa	2.7	3	
1	5	Koridors	Dzīvokļa palīgtelpa	1.6	3	
1	6	Koridors	Dzīvokļa palīgtelpa	5	3	

Telpu grupas numurs: 002

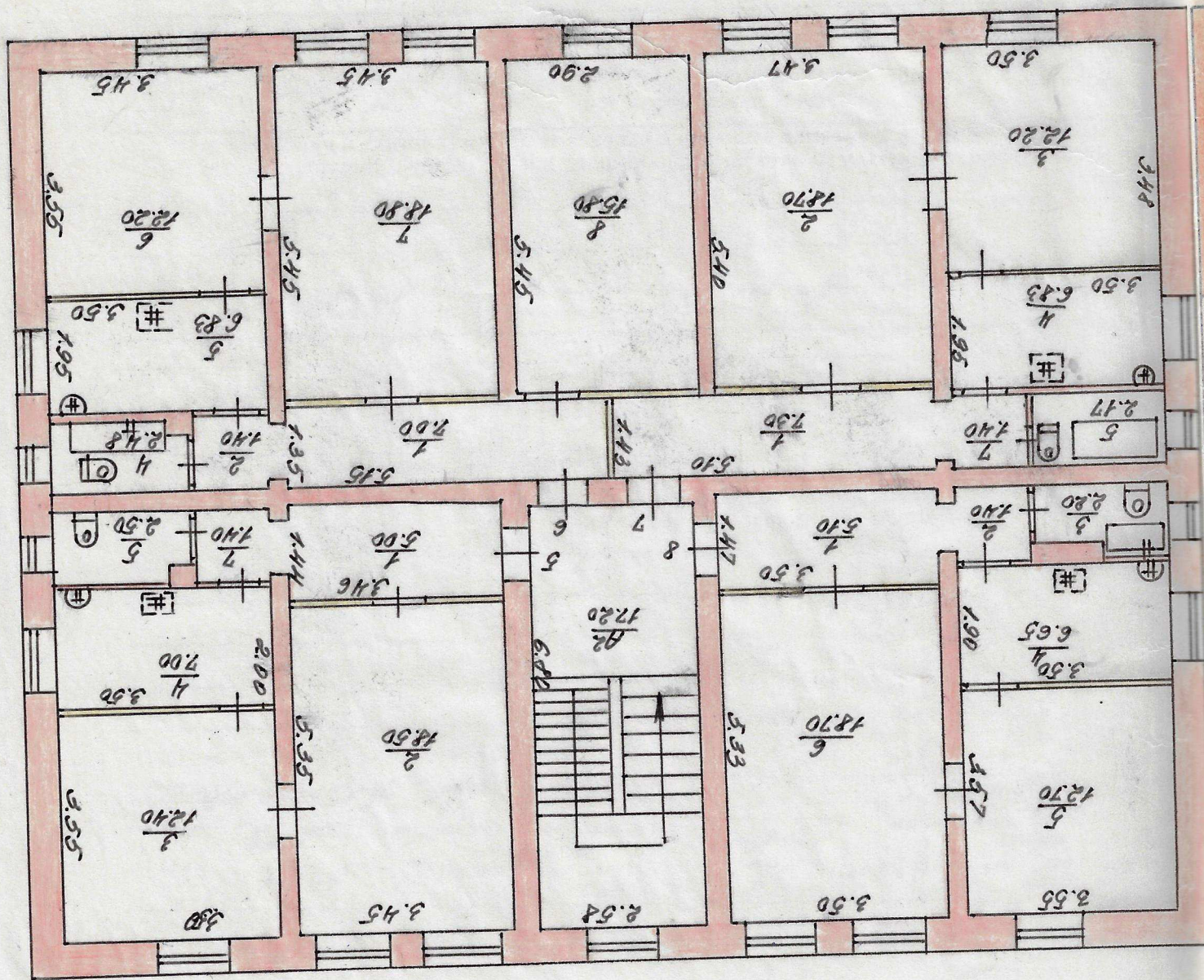
INFORMĀCIJA PAR BŪVI

1. Būves lietošanas veids: 1122 Triju vai vairāku dzīvokļu mājas
2. Būves kapitalitātes grupa: III grupa
3. Būves ārējo materiāls: 01 Ķieģeļu mūris
4. Būves stāvu skaits:
 - 4.1. Virszemes: 2
 - 4.2. Pazemes: 0
5. Eksploatācijas uzsākšanas gads: 1956
6. Eksploatācijā pieņemšanas gads:
7. Būves konstruktīvā elementa apraksts:

7.1. Būves pamati	Dzelzsbetons/betons	cokolā ievērojamas plaisas
7.2. Būves ārējo sienas	Ķieģeļu mūris	sienas mitras
7.3. Būves pārsegumi	Koks	ievērojamas deformācijas
7.4. Būves jumts	Azbestcimenta loksnes	ievērojamas deformācijas
8. Būves fiziskais nolietojums (%): 50
9. Būves apbūves laukums (kv.m.): 286.9
10. Būvtilpums (kub.m.): 1922
11. Būves kopējā platība (kv.m.): 450.5
12. Būves lietderībā platība (kv.m.): 416.5
 - 12.1. Dzīvokļu platība (kv.m.): 416.5
 - 12.2. Nedzīvojamo telpu platība (kv.m.): 0
13. Telpu grupu skaits būvē: 9
14. Dzīvokļu skaits būvē: 8
15. Labiekārtojums:

15. 1.	Centrālā apkure	
15. 4.	Elektroapgāde	
15. 5.	Aukstā ūdens apgāde	
15. 6.	Karstā ūdens apgāde	
15. 8.	Kanalizācija	
15. 11	Savietotā sanitārtehniskā telpa	8
16. Patvaļīgās būvniecības pazīmes: - Nav

2. stāvs

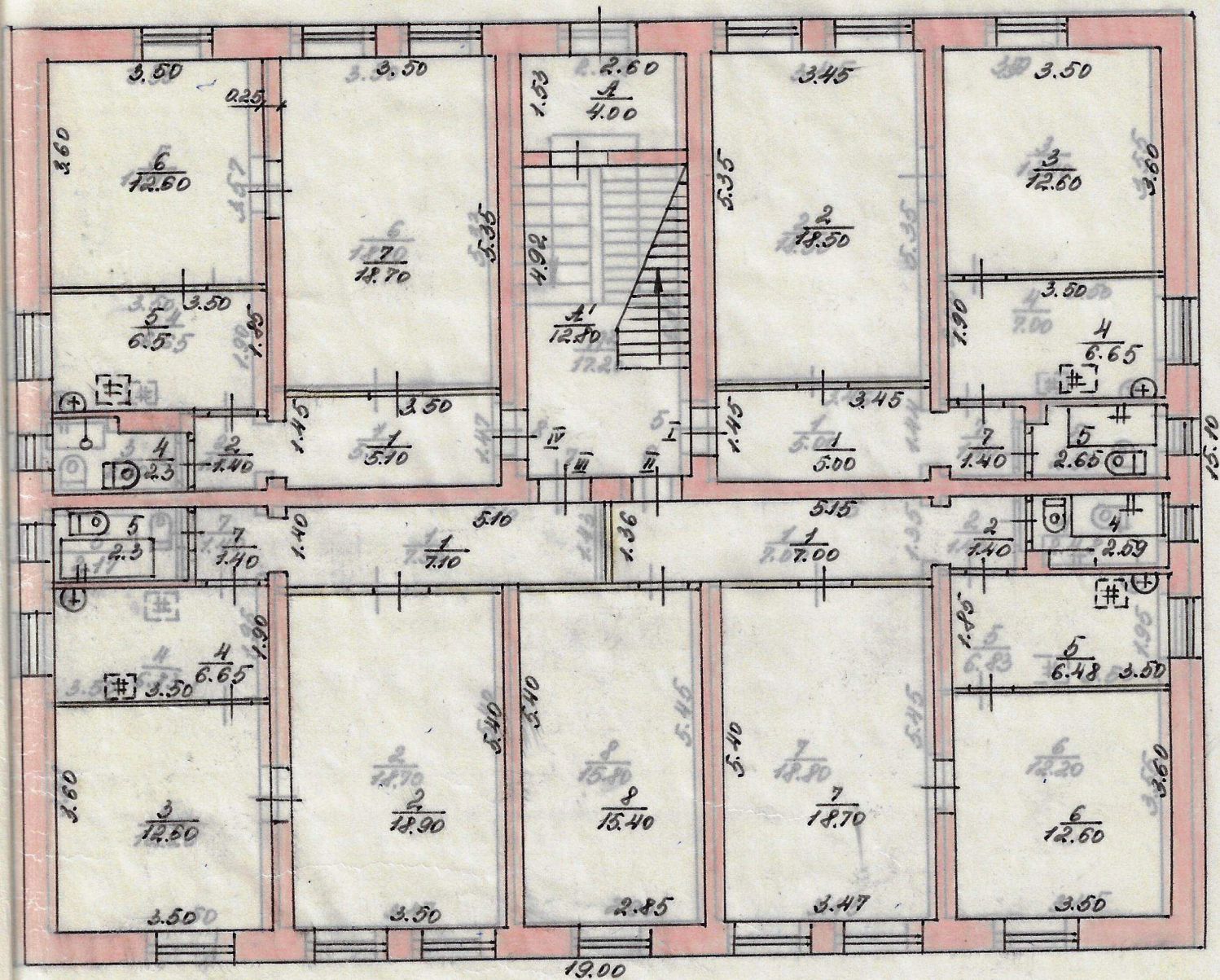


Norāsta parcelze: 19.06.93g
Izplūde: 199.5 gads "23"
05

19.06.93g
Izplūde: 199.5 gads "23"
05

95.1.100

1. Stāvs
2. Stāvs



IV Uz zemes gabala atrodošās celtnes — Строения, находящиеся на земельном

[illegible]

V Ēku un izbūvju vērtības rubļos — Стоимость строений и сооружений

Nosaukums Наименование	Atjaunoša- nas vērtība Восстанови- тельная стоимость	Pārreizējā vērtība Действи- тельная стоимость	Atjaunoša- nas vērtība Восстанови- тельная стоимость	Pārreizējā vērtība Действи- тельная стоимость	Atjaunoša- nas vērtība Восстанови- тельная стоимость	Pārreizējā vērtība Действи- тельная стоимость
Pamatceltnes Основные строен.	1340608	477553				
Palīgceltnes Вспомогат. строен.	—	—				
Izbūves Сооружения	—	—				
KOPĀ — ВСЕГО	1340608	477553				
	1998. g.	19.06.	198	g./г.	198	g./г.
Izpildīja Исполнил	paraksts					

INV. LIETA
ИНВ. ДЕЛО

№ _____

Veidlara/Форма № 1

NAMIPAŠUMA KARTITE
КАРТОЧКА НА ДОМОВЛАДЕНИЕ

Īpašnieku
kategorija

Категория
владельца **Р**

Pilsēta, pilsētciemats Daugavpils rajons
Город, горпоселок Дaugavpils район

ciema padome
сельсовет

māju nos.
хутор, квартал

ієла, просп. Ботетри
улица, просп.

mājas № 19
дом

kvartāls №
квартал

група _____ № _____
група _____

grunts №

I Uz zemes gabala atrodošos celtņu īpašnieki — Владельцы строений, находящихся на земельном участке

[illegible]

II Zemes gabala eksplikācija (kv. m) — Экспликация земельного участка (кв. м)

[illegible]

III Uz zemes gabala atrodošās izbūves — Сооружения, находящиеся на земельном участке

[illegible]

Дело №

сч. 5.20

LATVIJAS REPUBLIKAS VALSTS ZEMES DIENESTS
DAUGAVPILS PILSĒTAS NODAĻA
NEKUSTAMĀ ĪPAŠUMA VĒRTĒŠANAS BIROJS

ĒKU UN BŪVJU TEHNISKĀ PASE

Kadastra Nr. 0500 - _____

Inventāra lieta Nr. 7055.

Daugavpili, Domestru ielā,

ēka Nr. 19, kvartāls Nr. 219-221

ОКОНЧЕНО 19 .. г.

на листах